

Work Together,  
Anywhere



Braki technologiczne,  
z którymi borykają się  
pracownicy podczas pracy  
zdalnej, prowadzą do erozji  
kultury organizacyjnej firmy.

Wyniki badań przeprowadzonych wśród **632**  
pracowników firm średniej wielkości  
w całej Europie pokazują, że problemy  
i brak dostępu do odpowiednich narzędzi  
negatywnie wpływają na zaangażowanie  
i kulturę organizacyjną.



**42%**

pracowników przyznaje, że  
kultura organizacyjna ich  
przedsiębiorstwa ucierpiała  
podczas pandemii

**65%**

z nich brakuje kontaktu  
twarzą w twarz ze  
współpracownikami



**31%**

pracując z domu często skarży się na brak motywacji, który wynika  
z problemów technicznych i w komunikacji w zespole

Czynniki przyczyniające się do tego to większa presja i stres.



**42%**

pracowników przyznaje, że  
w trybie zdalnym pracuje  
więcej niż wcześniej

**30%**

pracowników czuje  
presję ze strony  
pracodawcy, aby podczas  
pracy zdalnej być częściej dostępnym



**31%**

jest bardziej zestresowanych podczas pracy zdalnej ze względu  
na czynniki pozapracowe, np. obowiązki rodzinne

Praca zdalna była dużym testem dla wielu firm. Te zrobiły wiele,  
aby pomóc pracownikom szybko dostosować się do nowej sytuacji.



**73%**

badanych uważa, że mają  
umiejętności wymagane do  
pracy zdalnej i ta nie zagraża  
rozwojowi ich kariery

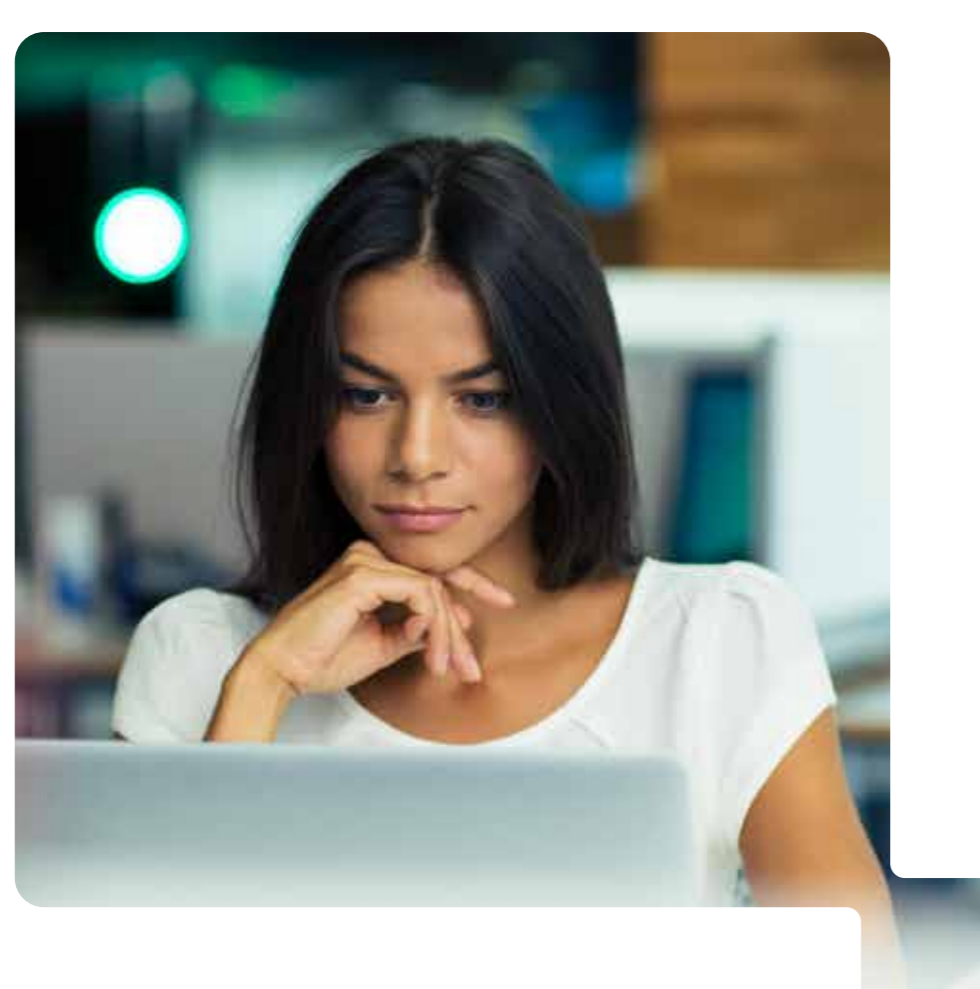
**66%**

z nich z pozytywnie  
ocenia możliwości, jakie  
daje im technologia



**54%**

uważa, że ich pracodawca stworzył dobry program szkoleń, który  
pozwala się odnaleźć w nowej rzeczywistości i podnosić kompetencje



Pandemia sprawiła, że cyfrowa transformacja stała się  
kluczowym elementem strategii działu HR. Dla budowania  
pozytywnego doświadczenia pracownika ważny jest dostęp  
do odpowiednich technologii, które pozwolą sprawnie  
współpracować i realizować obowiązki w modelu zdalnym  
i hybrydowym.

Pełen raport z badań do pobrania na:  
<https://www.ricoh.pl/wiadomosci-wydarzenia/ricoh-insights/>