

Inteligentny system zdalnego zarządzania



Znając fakty, łatwiej jest podejmować dobre decyzje

Czy nie byłoby dobrze wiedzieć, w jaki sposób wykorzystywane są sieciowe urządzenia wielofunkcyjne oraz drukarki? Tylko pomyśl... Mógłbyś śledzić wykorzystanie każdego z urządzeń oraz sprawdzać, które z nich są przeciążone, a które słabo wykorzystane. Mógłbyś też odkrywać możliwości ograniczania kosztów eksploatacyjnych i optymalizować w ten sposób zarządzanie parkiem urządzeń. Inteligentny system zdalnego zarządzania @Remote™ firmy RICOH oferuje takie możliwości oraz wiele więcej.

Informacje w zasięgu ręki... Zacznij z nich korzystać

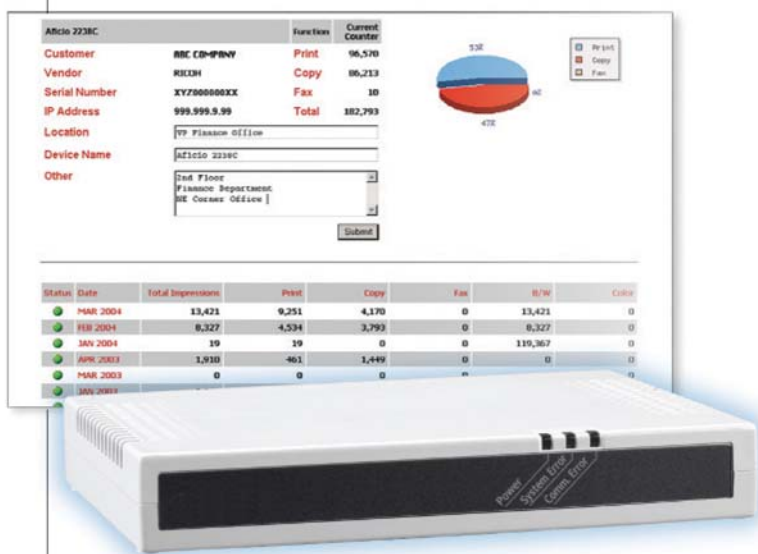
Sieciowe urządzenie @Remote zaprojektowane z myślą o zaawansowanym zarządzaniu parkiem urządzeń zbiera dane eksploatacyjne z sieciowych drukarek oraz urządzeń wielofunkcyjnych, zarówno produkcji Ricoh, jak i innych producentów. Informacje te są automatycznie przesyłane poprzez Internet, z wykorzystaniem najwyższych zasad bezpieczeństwa, bezpośrednio do centrum danych. Po przetworzeniu dane te mogą służyć do generowania raportów opisujących stany liczników oraz eksploatację urządzeń. Aby zapewnić maksymalne wykorzystanie raportów, nasi konsultanci mogą pomóc w ich analizie oraz tworzeniu strategii obniżania kosztów eksploatacyjnych.



Wykorzystuj informacje, aby obniżyć koszty

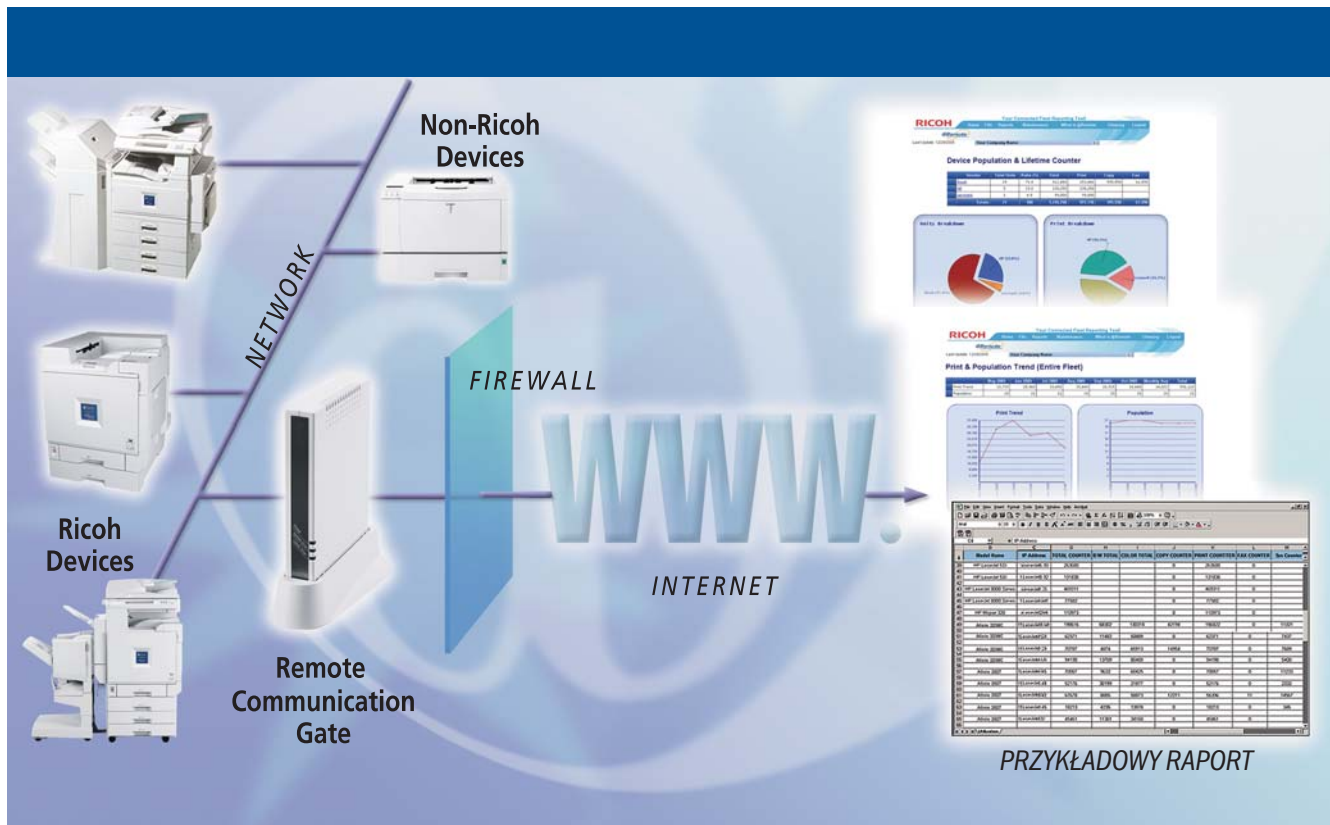
Firma Ricoh stara się pomagać w osiągnięciu celów związanych z obniżaniem całkowitych kosztów posiadania (TCO), optymalizując zarządzanie parkiem urządzeń oraz zwiększając wydajność pracowników. Drukarki i urządzenia wielofunkcyjne mogą dostarczać cennych informacji pozwalających na bardziej efektywne ich kontrolowanie. Szczegółowe raporty systemu @Remote umożliwiają pozyskanie dokładnych danych, takich jak:

- **Raporty użytkownika urządzenia¹** – monitorują one wszystkie aspekty użytkownika parku urządzeń poprzez szczegółowe informacje o wszystkich funkcjach urządzeń, takich jak kopiowanie, drukowanie, skanowanie czy przysyłanie faksów. Można na przykład sprawdzić ilości wydruków i kopii z podziałem na czarno-białe i kolorowe, jak również ilości urządzeń oraz zmiany ilości wydruków i kopii z podziałem na producentów, segmenty sieci lub lokalizacje. Pozwala to na podejmowanie najlepszych decyzji przy zarządzaniu parkiem urządzeń.
- **Dokładne wykazy ilości kopii i wydruków** – szczegółowe zestawienia dla każdego z urządzeń umożliwiające określenie, które z nich są słabo wykorzystywane, a które przeciążone, co pozwala na optymalizację ich rozmieszczenia.



Raporty zawierają ważne informacje o wykorzystaniu urządzeń, z podziałem na drukowanie, kopiowanie, skanowanie i przysyłanie faksów.

¹ Dostępne informacje zależą od modelu urządzenia.



Zapomnij o odczytywaniu liczników

Dzięki systemowi @Remote można wyeliminować jedno z najbardziej uciążliwych oraz podatnych na błędy zadań związanych z zarządzaniem parkiem urządzeń – ręczne odczytywanie stanów liczników! Technologia @Remote firmy Ricoh zapewnia precyzyjne i terminowe odczytywanie liczników bez interwencji użytkowników. Po podłączeniu urządzenia @Remote do sieci komputerowej informacje o licznikach są przesyłane automatycznie. Nie ma potrzeby przemieszczania się do poszczególnych lokalizacji, indywidualnego sprawdzania każdego z urządzeń, czy przesyłania odczytanych stanów liczników faksem. Nie tylko zwiększa to produktywność, ale również zapewnia dokładność odczytów oraz znaczną oszczędność kosztów administracyjnych związanych z tym procesem.

W trosce o bezpieczeństwo

Rozumiejąc realne wymagania dotyczące ochrony informacji oraz sieci firma Ricoh zaprojektowała system @Remote do zarządzania urządzeniami oferujący:

- wysoki poziom ochrony danych przy wykorzystaniu bezpiecznego połączenia, podobnego do stosowanego w bankowości internetowej,

- pełną automatyzację, obejmującą instalację oraz konfigurację, eliminującą konieczność wsparcia ze strony działu informatyki,
- certyfikat bezpieczeństwa.²

Automatyczne zamawianie tonerów

System @Remote oferuje także funkcjonalność automatycznego zamawiania tonera. Upraszcza to administrowanie urządzeniami oraz zarządzanie materiałami eksploatacyjnymi eliminując konieczność nadzorowania zapasów tonera oraz reagowania na komunikaty wyświetlane przez urządzenia. Firma Ricoh zadba o terminowe dostawy zapewniając nieprzerwaną pracę urządzeń oraz zminimalizowane koszty administrowania.

Nowoczesna obsługa serwisowa

Technologia @Remote umożliwia również automatyczne powiadamianie serwisu o nieprawidłowościach w funkcjonowaniu, zdalne aktualizowanie oprogramowania wewnętrznego urządzeń oraz korygowanie ustawień. Dzięki temu rzadziej dochodzi do awarii i zwiększa się zadowolenie użytkowników. Współpraca z firmą Ricoh oznacza pozyskanie doświadczonego partnera biznesowego, który potrafi wspomagać proces wdrażania efektywnej strategii zarządzania dokumentami.



²Certyfikat bezpieczeństwa ISO15408 Common Criteria



Specyfikacja

Remote Communication Gate typ BN1

Konfiguracja	Desktop
Połączenie z urządzeniami	Ethernet lub bezpośrednio przez kabel szeregowy
Interfejsy	ethernet 10/100Base-T x 2, RS-485 - half duplex,
Platforma i oprogramowanie	Linux / Monta Vista Linux MVL PE2.1/MIPS & Application
Web Server	Apache: HTTP/1.3.27 Conformity
SSL	Open SSL 0.9.6m
Procesor	MIPS RISC CPU / 200 MHz
Pamięć	Flash ROM 4 MB / RAM 32 MB / SD Card 32MB
Wyświetlacz	3 diody LED (zasilanie, błąd systemowy, błąd połączenia)
Protokoły	TCP/IP, SNMP, HTTPS, SOAP, SMTP, DHCP
Maksymalna liczba monitorowanych urządzeń	500 urządzeń sieciowych, maksymalnie 5 urządzeń Ricoh podłączonych poprzez kabel szeregowy RS 485
Odczytywane liczniki	Urządzenia Ricoh – wydruki, kopie, faksy i skany, ¹ urządzenia innych producentów - wydruki ¹
Środowisko pracy	Temperatura 10 - 32°C, wilgotność względna 15 - 80%
Zasilanie i pobór mocy	100 - 240 V, 50/60 Hz, maks. 57 W
Wymiary	(szer. x gł. x wys.) 230 x 145 x 32 mm
Waga	mniej niż 0,6 kg
Wyposażenie dodatkowe	Zestaw do sieci bezprzewodowej (2 interfejsy PCMCIA Type II, karta Wireless LAN IEEE 802.11b)
Certyfikat bezpieczeństwa	ISO15408 Common Criteria

¹ Dostępne informacje zależą od modelu urządzenia.



Our earth,
Our tomorrow

Firma Ricoh wierzy w zachowanie naturalnych zasobów Ziemi.

Wszystkie nazwy produktów i marek są znakami handlowymi ich właścicieli.

Specyfikacja i wygląd zewnętrzny mogą zostać zmienione bez uprzedniego powiadomienia. Kolory rzeczywistego produktu mogą się różnić od kolorów prezentowanych w tej broszurze.

Copyright © 2006 Ricoh Polska Sp. z o.o. Wszelkie prawa zastrzeżone.

Niniejsza broszura, jej treść oraz wygląd nie mogą być zmieniane, kopiowane w części lub w całości, ani też włączane do innych dokumentów bez wcześniejszej pisemnej zgody Ricoh Polska Sp. z o.o.

RICOH

RICOH POLSKA Sp. z o. o.
Al. Jerozolimskie 146A, 02-305 Warszawa
Tel.: +48 (0) 22 6081555
Fax: +48 (0) 22 6081580
<http://www.ricoh.com.pl>
E-mail: ricoh@ricoh.com.pl

W celu uzyskania dodatkowych informacji, prosimy skontaktować się z: