

Temat: **WAŻNA INFORMACJA NA TEMAT  
BEZPIECZEŃSTWA URZĄDZEŃ**  
**Dotyczy serii: MP C2003, MP C2503, MP C3003, MP  
C3503, MP C4503, MP C5503, MP C6003**

Ten komunikat odnosi się do pojedynczych przypadków przegrzania kolorowego wielofunkcyjnego urządzenia drukującego (dotyczy modeli wyprodukowanych wcześniej niż w maju 2014 r.), które odnotowaliśmy w ostatnim czasie. W wyniku wnikliwej analizy firma Ricoh ustaliła, że w ograniczonej liczbie przypadków (dwóch zgłoszonych na całym świecie) wystąpiło ryzyko przegrzania pewnych podzespołów elektronicznych, które może prowadzić do pożaru.

Ricoh traktuje je bardzo poważnie i już zastosowała odpowiednie środki bezpieczeństwa, aby zminimalizować ryzyko wystąpienia podobnych incydentów w przyszłości. Jeśli wadliwy model urządzenia jest objęty kontraktem serwisowym, powinien on już zostać naprawiony.

**Klienci korzystający z niewielkiej liczby jeszcze nienaprawionych wadliwych urządzeń, z którymi nie skontaktował się przedstawiciel firmy Ricoh,** proszeni są o natychmiastowe skontaktowanie się z przedstawicielem firmy Ricoh pod numerem telefonu podanym poniżej, aby umówić wizytę serwisową urządzenia. W przypadku wszystkich wadliwych urządzeń niezbędne środki bezpieczeństwa zostaną zastosowane bezpłatnie.

Firma Ricoh pragnie podziękować Państwu za zrozumienie oraz przeprosić za zaistniałą sytuację. Nasz zespół dokłada wszelkich starań, aby maksymalnie ograniczyć związane z nią konsekwencje, które mogą dotknąć naszych klientów. Jak zawsze jesteśmy w pełni zaangażowani z zapewnianie im produktów i usług najwyższej jakości.

#### A) Wadliwe modele

Poniżej wyjaśniamy, jak za pomocą numeru seryjnego urządzenia sprawdzić na stronie [ricoh.com](http://ricoh.com), czy jest ono wadliwe.

## 1. Procedura sprawdzania numeru seryjnego urządzenia.

### <Jak znaleźć numer seryjny urządzenia>

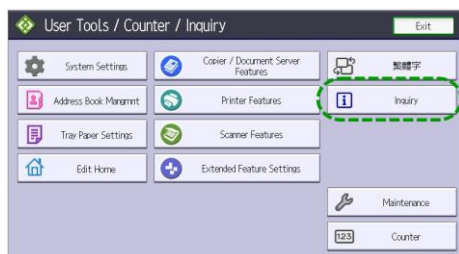
Na poniższym panelu sterowania



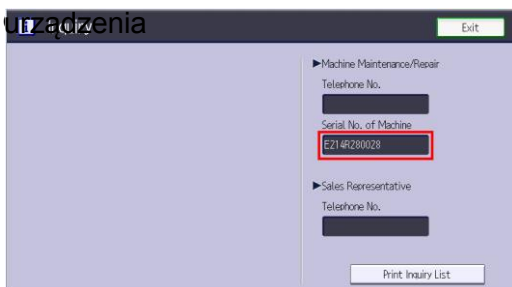
1. Naciśnij przycisk [Narzędzia użytkownika / Licznik]



2. Naciśnij przycisk [Zapytanie]



3. Na ekranie wyświetla się numer seryjny urządzenia



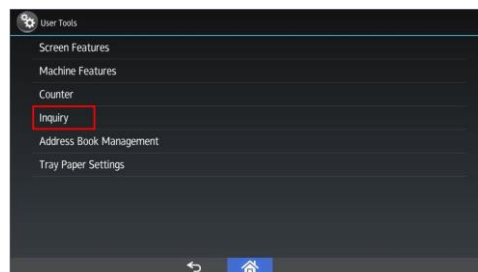
Na poniższym panelu sterowania



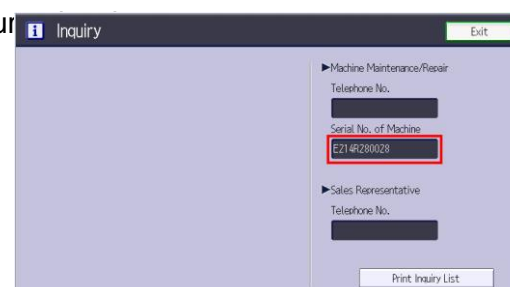
1. Naciśnij przycisk [Narzędzia użytkownika]



2. Naciśnij przycisk [Zapytanie]



3. Na ekranie wyświetla się numer seryjny urządzenia





2. Kliknij na poniższy link, aby sprawdzić czy Twoje urządzenie jest wadliwe.  
[[http://www.rioh.com/info/2018/0427\\_1\\_check.html](http://www.rioh.com/info/2018/0427_1_check.html)]

- Strona jest częścią domeny Ricoh.com

- Na stronie nie wyświetla się tekst.

3. Wpisz numer seryjny w podanym polu i kliknij przycisk [→].

4. Status urządzenia zostanie przedstawiony w następujący sposób:

-  : urządzenie nie jest wadliwe lub już podjęto odpowiednie środki bezpieczeństwa. Nie ma potrzeby podejmowania dalszych działań.
-  : jeszcze nie podjęto odpowiednich środków naprawczych. Należy skontaktować się z firmą Ricoh pod numerem podanym poniżej.

B) Dane kontaktowe

[ul. Żwirki i Wigury 18A

Warszawa

02-092

Telefoniczne wsparcie techniczne – Helpdesk: 801 399 007