

Cyfrowe pełnokolorowe urządzenie  
produkcyjne

# Ricoh Pro™ C9200 Seria

Wersja Graphic Arts

Drukarka

**RICOH**  
imagine. change.



Ricoh Pro  
C9210

135  
str./min  
Tryb czarno-biały  
Tryb pełnokolorowy

Ricoh Pro  
C9200

115  
str./min  
Tryb czarno-biały  
Tryb pełnokolorowy

# Urządzenie produkcyjne, którego jakość druku jest porównywalna z drukiem offsetowym

W środowisku produkcyjnym o dużych nakładach, wszechstronne i wydajne urządzenie stanowi idealne rozwiązanie. Systemy Ricoh z serii Pro™ C9200 i Ricoh Pro™ C9210 stanowią odpowiedź na Twoje potrzeby w zakresie wydajności i jakości produkcji.

Urządzenia drukują na szerokiej gamie nośników, gwarantując doskonałą jakość obrazów i łatwość eksploatacji. Pozwalają połączyć najlepsze cechy druku offsetowego i cyfrowego, zapewniając tym samym jakość, szybkość oraz ekonomiczny wydruk cyfrowy.



**Ricoh Pro C9200** wersja Graphic Arts



# Doskonała jakość wydruków

Urządzenia Ricoh Pro C9200 i Ricoh Pro C9210 dostarczają wysoką jakość wydruków, porównywalną do druku offsetowego. W porównaniu do poprzedniej serii, wprowadzono nowe funkcje, takie jak automatyczna kalibracja kolorystyczna. Wspiera ona stabilność i produktywność, analizując plik cyfrowy z wydrukowanym arkuszem, dopasowując w razie potrzeby kolorystykę.

Nowy toner PXP dzięki szerokiej gamie kolorystycznej umożliwia drukowanie żywych, realistycznych kolorów o gładkiej gradacji tonalnej. Układ obrazowania wykorzystuje technologię VCSEL (lasera o emisji powierzchniowej z pionową wnęką rezonansową).

- Jakość druku porównywalna z drukiem offsetowym.
- Żywe, realistyczne kolory, gładka gradacja tonalna i cienkie linie.
- Mała wysokość stosu tonera minimalizuje połysk.





# Niezawodna i wydajna technologia druku produkcyjnego

Krótkie terminy nie stanowią problemu dla urządzeń Ricoh Pro C9200 i Ricoh Pro C9210. Oba modele są wydajne i trwałe oraz powstały z myślą o średnich i dużych nakładach produkcyjnych. Mogą drukować praktycznie bez przerwy, a bardzo wydajny model Ricoh Pro C9200 pozwala uzyskać druk kolorowy z prędkością do 115 stron na minutę, podczas gdy Ricoh Pro C9210 gwarantuje szybkości do 135 stron na minutę. Urządzenia z łatwością mogą drukować do miliona wydruków A4 miesięcznie.

Urządzenia z serii Pro C9200 są bardzo trwałe. Zaprojektowane tak, aby w ciągu 5 lat wydrukować do 60 milionów wydruków A4 przy maksymalnym cyklu (peak) na poziomie 1,75 miliona miesięcznie. Aby zwiększyć niezawodność urządzeń, wydłużoną ścieżkę papieru oraz uproszczono czynności serwisowe, które mogą wykonać przeszkoleni operatorzy.

- Żywotność na poziomie 60 milionów w ciągu 5 lat.
- Cykl duty około 1,75 milionów wydruków w ciągu miesiąca.
- Druk z prędkością 115/135 str./min.
- Wymiana tonerów oraz papieru podczas pracy urządzenia.
- Druk ze stałą prędkością przy każdej gramaturze papieru.





# Drukowanie wysokiej jakości obrazów na różnorodnych nośnikach



## Obsługa szerokiej gamy mediów

Urządzenia serii Pro C9200 drukują na szerokiej gamie mediów o gramaturze od 52 do 470 g/m<sup>2</sup>, w tym na papierach powlekanych z wykończeniem błyszczącym i matowym, teksturowanych i samokopiujących.

Rozszerzając jeszcze bardziej zakres potencjalnych zastosowań, nowe urządzenia obsługują również druk dwustronny na nośnikach o długości do 1030 mm i druk jednostronny na nośnikach o długości do 1260 mm. Wbudowana biblioteka mediów zawierająca zautomatyzowane ustawienia dla szerokiej gamy markowych nośników, upraszcza konfigurowanie i gwarantuje niezawodną pracę.

- Obsługa mediów od 52 g/m<sup>2</sup> do 470 g/m<sup>2</sup>.
- Papier powlekany błyszczący i matowy, papier teksturowany i samokopiujący.
- Obszerna wbudowana biblioteka mediów.
- Nowe narzędzie do zarządzania mediami (MMT) umożliwi współdzielenie ustawień między innymi urządzeniami.
- Elastyczny pas utrwalania zapewniający przyczepność tonera do nośnika teksturowanego.



# Rozwiązanie idealnie stworzone do druku produkcyjnego

## Rozbudowane możliwości dostosowane do potrzeb produkcyjnych

Aby zagwarantować niezawodność i pracę przez całą dobę, urządzenia z serii Pro C9200 i Pro C9210 można dowolnie dostosowywać do swoich potrzeb produkcyjnych. Dostępne są opcjonalne podciśnieniowe podajniki LCT, obsługujące szeroką gamę nośników powlekanych SRA3 o gramaturze do 470 g/m<sup>2</sup>.

Opcje wykańczania obejmują wysokowydajny odbiornik, zszywacz, moduł broszurujący, moduł przycinający, moduł wielokrotnego składania obsługujący wzory sześciokrotnego składania, wysokowydajny podajnik okładek, dziurkacz GBC StreamPunch, moduł oprawiania w spiralę i oprawiania grzbietowego oraz szereg profesjonalnych systemów produkcji broszur Plockmatic.

Rozbudowane opcje wykańczania i podawania umożliwiają obsługę szerokiej gamy zastosowań związanych z broszurami.

- Nowe wbudowane systemy wykańczające mogą produkować 30-arkuszowe broszury, w tym z okładkami na nośnikach powlekanych.
- Nowy moduł broszurujący Plockmatic umożliwia produkowanie broszur A4 w układzie poziomym do 50 arkuszy.

## INTERFEJSY CYFROWE

Dostępne są wydajne serwery druku EFI, bazujące na nowym oprogramowaniu systemu Fiere FS350 Pro.

Kontrolery E-86 i E-46 zwiększają możliwości najnowszych rozszerzeń technologii Fiere, zapewniając szybkość wydruku i odwzorowanie kolorystyczne.



## Serwer druku TotalFlow

**Serwer druku TotalFlow** bazujący na silniku Adobe PDF Print Engine (APPE) doskonale nadaje się wydruków korporacyjnych oraz komercyjnych wykorzystujących plik PDF lub IPDS/AFP (opcja).

Klienci mogą korzystać z już przetworzonych procesów (Kodak Prinergy, Agfa Apogee i Heidelberg Prinect) przy użyciu standardu JDF, co umożliwia bezproblemową integrację i dwukierunkowe informacje zwrotne dotyczące stanu wydruku.



# Nowe opcje

## Wbudowany finisher

- Zaawansowana funkcja zszywania grzbietowego dla maks. 30 arkuszy (80 g/m<sup>2</sup>).
- Obsługa mediów do 350 g/m<sup>2</sup>.
- Bardziej wytrzymały finisher z możliwością nieprzerwanej pracy.
- Większa pojemność dzięki podwójnym kasetom sortującym (1000 arkuszy, 3500 arkuszy).



## Podciśnieniowy podajnik okładek

- Papier powlekany może być stale podawany krawędzią wiodącą przez system podawania arkuszy wspomagany nadmuchem
- Obsługa mediów do 350 g/m<sup>2</sup>.
- 2 kasety po 200 arkuszy.



## Moduł broszurujący Plockmatic 5000 do długich arkuszy

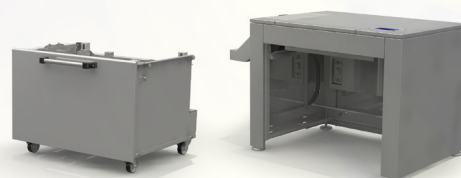
Moduł broszurujący do długich arkuszy jest w pełni zintegrowana z prasą Ricoh.

- Umożliwia produkcję profesjonalnych, 200-stronicowych (lub 140-stronicowych) zszywanych lub oprawianych grzbietowo broszur A4 w układzie poziomym.
- Obsługuje powlekane i niepowlekane media o gramaturze do 350 g/m<sup>2</sup> do szerokiej gamy zastosowań.
- Wyjątkowe funkcje, m.in. możliwość produkcji grzbietów prostych oraz przycinania spadu.



## Podajnik LCT do długich arkuszy BDT VX370-1280

- Technologia BDT Tornado pozwalająca uzyskać bardzo wydajne podawanie i rozdzielanie arkuszy.
- Zakres obsługiwanych mediów: Szerokość: 210-364 mm/długość: 210-1280 mm.
- Trwała metalowa konstrukcja mogąca pomieścić stosy o wysokości do 500 mm.



# Seria Ricoh Pro™ C9200

DANE TECHNICZNE

## INFORMACJE OGÓLNE

Nazwa modelu:	Pro C9200, Pro C9210
Technologie:	4-bębnowy, suchy transfer elektrostatyczny z wewnętrznym pasem transferowym
Utrwalanie:	metoda bezolejowego utrwalania pasowego
Prędkość wydruku:	Pro C9200 — 115 str./min. Pro C9210 — 135 str./min.
Rozdzielczość:	VCSEL 2400x4800 dpi
Czas nagrzewania:	mniej niż 540 sekund
Wymiary (szer. x gł. x wys.):	2520 x 990 x 1500 mm
Waga:	poniżej 1076 kg
Źródło zasilania:	220-240 V, 32 A x2 50/60 Hz
Zużycie energii:	poniżej 9000W
Trwałość:	60 000 000 stron A4 lub 5 lat

## OBSŁUGA NOŚNIKÓW

Pojemność wejściowa papieru:	1-sza kasetka (standardowo) 2200 arkuszy 2-ga kasetka (standardowo) 2200 arkuszy
Opcjonalnie:	podajnik podciśnieniowy LCT 3-cia kasetka 3: 2200 arkuszy kasetka 4: 2200 arkuszy kasetka 5: 2200 arkuszy kasetka 6: 2200 arkuszy kasetka 7: 2200 arkuszy kasetka 8: 2200 arkuszy
Opcjonalnie:	podajnik ręczny 500 arkuszy
Gramatura papieru:	kasetka 1: 52-470 g/m <sup>2</sup> kasetka 2: 52-470 g/m <sup>2</sup> kasetka 3: 52-470 g/m <sup>2</sup> kasetka 4: 52-470 g/m <sup>2</sup> kasetka 5: 52-400 g/m <sup>2</sup> kasetka 6: 52-400 g/m <sup>2</sup> kasetka 7: 52-400 g/m <sup>2</sup> kasetka 8: 52-400 g/m <sup>2</sup>
Opcjonalnie:	podajnik podciśnieniowy LCT kasetki 3-4: 52-470 g/m <sup>2</sup> kasetki 5-8: 52-400 g/m <sup>2</sup>
Maksymalna grubość nośników:	600µm
Opcjonalnie:	podajnik ręczny 52-216 g/m <sup>2</sup>
Tryb dwustronny:	52-470 g/m <sup>2</sup>
Maksymalny obszar zadruku:	326 x 1255 mm (przy stosowaniu opcjonalnej kasetki na arkusze banerowe)

## ERWERY DRUKU

<b>E46</b>	
Konfiguracja:	opcjonalnie: zewnętrzna
Wersja systemu:	Fiery System FS350 Pro
Procesor:	Intel i5-6500 (3,2 GHz do 3,6 GHz Turbo)
Pamięć:	8 GB (4 GB x 2)
Dysk twarde:	1 TB
Napęd CD-ROM:	obsługiwany napęd DVD RW
System operacyjny:	Windows 10 Enterprise Systems 64-bit

<b>E86</b>	
Konfiguracja:	opcjonalnie: zewnętrzna
Wersja systemu:	Fiery System FS350 Pro
Procesor:	Intel® Xeon® Gold 5118, 2,3 GHz do 3,2 GHz w trybie Turbo
Pamięć:	32 GB RAM
Dysk twarde:	500 GB + 2 x 2 TB SATA RAID 0
Napęd CD-ROM:	obsługiwany napęd DVD RW
System operacyjny:	Windows 10 Enterprise Systems 64-bit

### Serwer druku TotalFlow R-62

Konfiguracja:	Opcjonalnie: zewnętrzna
Procesor:	Core i7-6700 3,4 GHz 6. generacji
Pamięć:	standardowo: 32 GB (16 GB x 2) opcjonalnie: 32 GB (16 GB x 2)
Dysk twarde:	standardowo: 1 TB SATA x 3 opcjonalnie: 1 TB x 1
Napęd CD-ROM:	obsługiwany napęd DVD
System operacyjny:	Linux

### Inne opcje

Podajnik podciśnieniowy LCT (RT5120), mostek (BU5010), podajnik okładek (CI5040), wieloarkuszowa taca ręczna (BY5020), wieloarkuszowa taca ręczna na arkusze banerowe, podajnik podciśnieniowy arkuszy banerowych (VX1280,370), podajnik arkuszy banerowych BDT LCT, finisher zszywający (SR5110), finisher broszurujący (SR5120), zespół przycinania krawędzi (TR5050), wysokowydajny odbiornik (SK5040), wysokowydajna taca podajnika okładek (HCI3500), zespół oprawiania w spirale (RB5020), zespół oprawy klejowej (GB5010), moduł wielokrotnego składania (FD5020), moduł chłodzący wydruki, moduł dziurkacza z 2-4 otworami, dziurkacz GBC StreamPunch, moduł GBC StreamWire, moduł broszurujący do długich arkuszy Plockmatic (PBM5035/5035s), finisher broszurujący Plockmatic (PBM350/500), finisher broszurujący Plockmatic PowerSquare, broszuownica Duplo, odbiornik długich arkuszy Plockmatic (MPS)

### Rozwiązania związane z przepływem pracy

Ricoh TotalFlow Prep and Production Manager, Ricoh ProcessDirector, BatchBuilder, MarcomCentral, FusionPro VDP Suite, Ricoh Supervisor, InfoPrint Manager. EFI MarketDirect Storefront oraz Cross Media, Colour Profiler Suite, Graphic Arts Premium Package, Impose, Compose, OL Connect Suite: CGS ORIS Lynx i PressMatcher.

Uwaga: o ile nie stwierdzono inaczej, dane użyte w niniejszej broszurze bazują na standardowym nośniku A4 o gramaturze 80 g/m<sup>2</sup>.

**RICOH**  
imagine. change.

www.ricoh-europe.com

Fakty i dane liczbowe przedstawione w niniejszej broszurze dotyczą konkretnych przykładów biznesowych. Indywidualne uwarunkowania mogą spowodować inne wyniki. Wszystkie nazwy firm, marek, produktów i usług są własnością i są zarejestrowanymi znakami towarowymi ich odpowiednich właścicieli. Copyright © 2018 Ricoh Europe PLC. Wszelkie prawa zastrzeżone. Niniejsza broszura, jej zawartość i/lub układ nie mogą być modyfikowane ani/lub adaptowane, kopiowane w części lub w całości i/lub włączane do innych opracowań bez wcześniejszej pisemnej zgody ze strony Ricoh Europe PLC.