

Cyfrowe pełnokolorowe urządzenie  
produkcyjne

# Ricoh Pro™ Seria C7200s

☑ Kopiarka ☑ Drukarka ☑ Skaner

**RICOH**  
imagine. change.

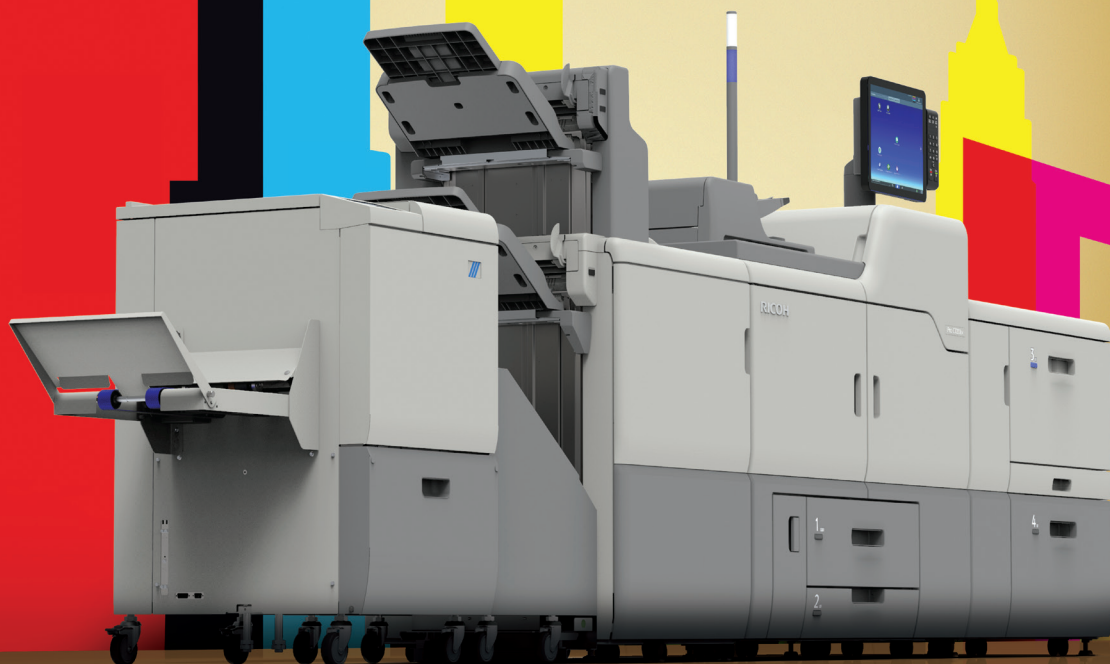


**Ricoh Pro  
C7210s**

95  
str./min  
Tryb czarno-biały  
Tryb pełnokolorowy

**Ricoh Pro  
C7200s**

85  
str./min  
Tryb czarno-biały  
Tryb pełnokolorowy



## Dążenie do doskonałości

Aby utrzymać się na czele, potrzebujesz wydajności i bezkompromisowości, które zapewnia seria Ricoh Pro C7200s. Urządzenie zapewnia doskonałą jakość obrazów, łatwość eksploatacji i wysoką wydajność przy zachowaniu konkurencyjnej ceny.

Seria Ricoh Pro C7200s łączy w sobie wiele korzyści, m.in. duży dotykowy panel operatorski, który umożliwia dostęp do pełnej konfiguracji urządzenia, w tym do ustawień kaset na papier. Dzięki bezkompromisowej szybkości druku przy wszystkich gramaturach papieru, zdolności druku na szerszej gamie nośników, w tym papierze fakturowanym, papierze metalizowanym i papierze samokopiującym, urządzenia serii Pro C7200s gwarantują wygląd wydruków i wrażenie porównywalne z drukiem offsetowym.



## Doskonała jakość wydruków

Wydruki z urządzeń produkcyjnych firmy Ricoh są porównywalne do druku offsetowego. Układ obrazowania wykorzystuje technologię VCSEL (lasera o emisji powierzchniowej z pionową wnęką rezonansową), ultradrobny toner chemiczny PxP oraz bezolejowy utrwalacz termiczny.

Toner PxP dzięki szerokiej gamie kolorystycznej umożliwia drukowanie żywych, realistycznych kolorów o gładkiej gradacji tonalnej.

- Jakość druku porównywalna z drukiem offsetowym.
- Żywe, realistyczne kolory, gładka gradacja tonalna i cienkie linie.
- Mała wysokość stosu tonera minimalizuje połyskliwość.
- Precyzyjna registracja z dodatkową automatyczną kontrolą.

## Wydajność druku

Druk produkcyjny wymaga niezawodnej i produktywnej technologii, która pozwala wytwarzać wysokiej jakości wydruki w przystępnej cenie. Przenieś do siebie więcej usług drukarskich i zyskaj lepszą kontrolę nad swoimi wydrukami.

- Szybkość druku do 85 lub 95 str./min (A4).
- Druk ze stałą prędkością przy każdej gramaturze papieru.
- Automatyczny druk dwustronny dla arkuszy o długości do 700 mm. Druk jednostronny dla arkuszy o długości do 1260 mm.
- Możliwość wymiany podzespołów przez przeszkolonego operatora dla maksymalnego czasu działania.
- Łatwe usuwanie zacięć papieru dzięki animowanym wskazówkom i kontrolkom LED.
- Możliwość wymiany toneru podczas pracy urządzenia.
- Przełączanie kaset, podwójny odbiornik i funkcja planowania druku ułatwiają wielogodzinną produkcję.



## Obsługa szerokiej gamy nośników

Urządzenia serii Pro C7200s drukują z pełną szybkością na szerokiej gamie nośników o gramaturze od 52 do 360 g/m<sup>2</sup>, w tym na papierach powlekanych, teksturowanych i samokopiujących.

Rozszerzając jeszcze bardziej zakres potencjalnych zastosowań, nowe urządzenia obsługują również druk dwustronny na nośnikach o długości do 700 mm i druk jednostronny na nośnikach o długości do 1260 mm.

Wbudowana biblioteka mediów, zawierająca zautomatyzowane ustawienia dla szerokiej gamy markowych nośników, upraszcza konfigurowanie i gwarantuje niezawodną pracę.

- Obsługa mediów od 52 g/m<sup>2</sup> do 360 g/m<sup>2</sup>.
- Media powlekane matowe i błyszczące, papiery teksturowane, koperty.
- Obszerna wbudowana biblioteka mediów.
- Nowe narzędzie do zarządzania mediami (MMT) umożliwia współdzielenie ustawień między urządzeniami.
- Opcjonalny moduł wygładzająca eliminuje zwijanie się cienkich mediów.



# Nowe opcje dostosowane do Twoich potrzeb

Nowe systemy można dostosowywać tak, aby spełniały wszystkie potrzeby produkcyjne. Dzięki modułowej budowie możliwe jest dodanie opcjonalnych finisherów oraz podciśnieniowych podajników, które obsługują media o gramaturze do 360 g/m<sup>2</sup>.

Opcje wykańczania obejmują wysokowydajny odbiornik, zszywacz, moduł broszurujący, moduł przycinający, moduł wielokrotnego składania, wysokowydajny podajnik okładek, dziurkacz GBC StreamPunch, moduł oprawiania w spiralę i oprawiania grzbietowego oraz szereg profesjonalnych systemów produkcji broszur Plockmatic.

Nowe opcje są dostosowane do szeregu zastosowań:

- Nowe wbudowane systemy wykańczające mogą produkować 30-arkuszowe broszury, w tym z okładkami na nośnikach powlekanych.
- Łatwy w obsłudze system składający się z nowego wbudowanego modułu przycinającego krawędzie oraz funkcji produkcji prostych grzbietów.
- Nowy moduł broszurujący Plockmatic umożliwia produkcję broszur A4 w układzie poziomym do 50 arkuszy.



# Obsługa wielu platform

Seria Pro C7200s może współpracować z różnymi systemami do zarządzania drukiem. Zintegrowany sterownik GWNX firmy Ricoh standardowo gwarantuje funkcjonalność druku PCL 5c/6, a Adobe Postscript 3 jest oferowany jako dodatkowa opcja.

Dostępne są również wydajne serwery druku EFI, bazujące na nowym oprogramowaniu systemu Fiery FS350 Pro. Kontrolery E-86A i E-46A zwiększają możliwości najnowszych rozszerzeń technologii Fiery, zapewniając szybkość wydruku i odwzorowanie kolorystyczne.

Serwer druku TotalFlow bazujący na silniku Adobe PDF Print Engine (APPE) doskonale nadaje się wydruków korporacyjnych oraz komercyjnych wykorzystujących plik PDF lub IPDS/AFP (opcja). Użytkownicy mogą korzystać z opcjonalnego oprogramowania TotalFlow Prep, dostarczającego niezwykle funkcjonalną i wizualną aplikację do zarządzania impozycją, kompozycją oraz edycją stron.

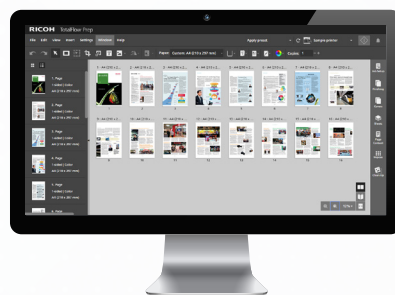


## TotalFlow Prep

**TotalFlow Prep** to niezwykle funkcjonalna i łatwa w użyciu aplikacja do przygotowywania zadań dla środowiska korporacyjnego i dostawców drobnych usług poligraficznych.

TotalFlow Prep dostarcza wydajne narzędzia m.in. do zarządzania impozycją, kompozycją, korekcją skanowania. Powtarzalne zadania i czynności, mogą być zautomatyzowane poprzez aktywne foldery lub czynności takie jak, dodawanie zakładek i krawędzi spadu. Ponadto można szybko dodawać, przeglądać i zarządzać wykańczaniem prac.

## TotalFlow



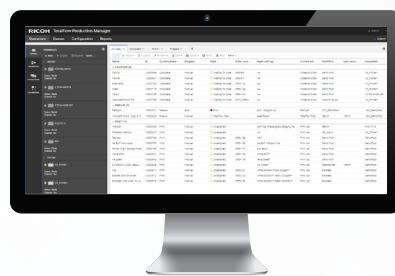
## TotalFlow Production Manager

**TotalFlow Production Manager** dostarcza kompletne rozwiązania dla wydruków korporacyjnych i komercyjnych, w których zachodzi potrzeba zarządzania przepływem pracy między wieloma urządzeniami lub należy zarządzać wielokonkładowymi zadaniami o krótkich terminach.

Narzędzie, wyposażone w funkcje zaawansowanej impozycji oraz wydruków próbnych, pozwala sprawdzić status pracy, priorytet zadań oraz bibliotekę mediów.

**TotalFlow Production Manager** i **TotalFlow Prep** mogą być stosowane z szeroką gamą kontrolerów druku, w tym z Ricoh GWNX i EFI Fiery, a także rozwiązaniami innych producentów.

## TotalFlow



# Nowe opcje

## Wbudowany finisher

- Zaawansowana funkcja zszywania grzbietowego dla maks. 30 arkuszy (80 g/m<sup>2</sup>).
- Obsługa mediów do 350 g/m<sup>2</sup>.
- Bardziej wytrzymały finisher z możliwością nieprzerwanej pracy.
- Większa pojemność dzięki podwójnym kasetom sortującym (1000 arkuszy, 3500 arkuszy).



## Podciśnieniowy podajnik okładek

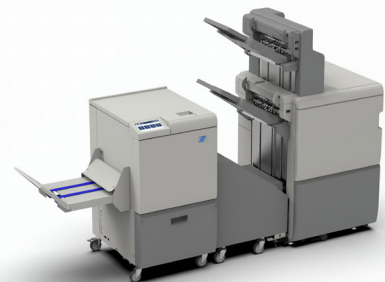
- Papier powlekany może być stale podawany krawędzią wiodącą przez system podawania arkuszy wspomagany nadmuchem
- Obsługa mediów do 350 g/m<sup>2</sup>.
- 2 kasety po 200 arkuszy.



## Moduł przycinający do grzbietów prostych Plockmatic

Moduł przycinający do grzbietów prostych Plockmatic składa się z trymera krawędzi oraz modułu do łamania okładek na cztery.

- Profesjonalne 120-stronicowe broszury.
- Wbudowany system jest w pełni zintegrowany z finisherem broszurującym Ricoh.
- Tryb offline pozwala na dwustronne przycinanie broszur: z góry i z dołu.
- Funkcja prostego grzbietu umożliwi produkcję dokumentów wyglądających bardziej profesjonalnie.



## Moduł broszurujący Plockmatic 5000 do długich arkuszy

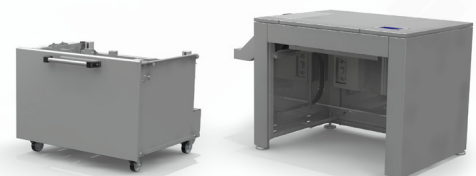
Moduł broszurujący do długich arkuszy jest w pełni zintegrowany z prasą Ricoh.

- Umożliwia produkcję profesjonalnych, 200-stronicowych (lub 140-stronicowych) zszywanych lub oprawianych grzbietowo broszur A4 w układzie poziomym.
- Obsługuje powlekane i niepowlekane media o gramaturze do 350 g/m<sup>2</sup> do szerokiej gamy zastosowań.
- Wyjątkowe funkcje, m.in. możliwość produkcji grzbietów prostych oraz przycinania spadu.



## Podajnik LCT do długich arkuszy BDT VX370-1280

- Technologia BDT Tornado pozwalająca uzyskać bardzo wydajne podawanie i rozdzielanie arkuszy.
- Zakres obsługiwanych mediów: szerokość: 210-364 mm/długość: 210-1280 mm.
- Trwała metalowa konstrukcja mogąca pomieścić stopy o wysokości do 500 mm.



# Seria Ricoh Pro™ C7200s

DANE TECHNICZNE

## INFORMACJE OGÓLNE

Model:	Pro C7200, Pro C7210, Pro C7200s, Pro C7210s
Technologia:	4-bębnowy, suchy transfer elektrostatyczny z wewnętrznym pasem transferowym
Utrwalanie:	metoda bezolejowego utrwalania pasowego
Prędkość wydruku:	Pro C7200 i Pro C7200s — 85 str./min. Pro C7210 i Pro C7210s — 95 str./min.
Rozdzielczość:	VCSEL: 2400x4800 dpi
Czas nagrzewania:	poniżej 300 s
Wymiary (szer. x gł. x wys.):	Pro C7200 i Pro C7210 — 1320 x 910 x 1218 mm Pro C7200s i Pro C7210s — 1320 x 910 x 1230 mm
Waga:	Pro C7200 i Pro C7210 — mniej niż 560 kg Pro C7200s i Pro C7210s — mniej niż 580 kg
Źródło zasilania:	220-240 V, 16 A x2, 50/60 Hz
Zużycie energii:	poniżej 5000 W
Trwałość:	14 400 000 stron A4 lub 5 lat

## OBSŁUGA NOŚNIKÓW

Pojemność wejściowa papieru:	1-sza kasetka (standardowo) 1000 arkuszy (tandem) 2-ga kasetka (standardowa) 500 arkuszy Opcjonalnie: A3/DLT/LCT 3-cia kasetka 1000 arkuszy 4-ta kasetka 2000 arkuszy 5-ta kasetka 1000 arkuszy Opcjonalnie: podajnik podciśnieniowy LCT Wszystkie kasety po 2200 arkuszy (kasety 3-8)
Opcjonalnie:	podajnik ręczny 500 arkuszy
Maksymalny obszar zadruku:	323 x 480 mm 323 x 1252 mm (w przypadku stosowania opcjonalnej kasety na arkusze banerowe)
Gramatura papieru:	1-sza kasetka (standardowo) 52-300 g/m <sup>2</sup> 2-ga kasetka (standardowa) 52-256 g/m <sup>2</sup> Opcjonalnie: A3/DLT/LCT 3-cia kasetka 52-256 g/m <sup>2</sup> 4-ta kasetka 52-360 g/m <sup>2</sup> 5-ta kasetka 52-256 g/m <sup>2</sup> Opcjonalnie: podajnik podciśnieniowy LCT Wszystkie kasety 52-360 g/m <sup>2</sup> (kasety 3-8) Opcjonalnie: podajnik ręczny 52-216 g/m <sup>2</sup>
Tryb dwustronny:	52-360 g/m <sup>2</sup>

## SERWERY DRUKU

<b>E46-A</b>	
Konfiguracja:	opcjonalnie: zewnętrzna
Wersja systemu:	Fiery System FS350 Pro
Procesor:	Intel i5-6500 (3,2 GHz do 3,6 GHz Turbo)
Pamięć:	8 GB (4 GB x 2)
Dysk twardy:	1 TB
Napęd CD-ROM:	obsługiwany napęd DVD RW
System operacyjny:	Windows 10 Enterprise Systems 64-bit
<b>E86-A</b>	
Konfiguracja:	opcjonalnie: zewnętrzna
Wersja systemu:	Fiery System FS350 Pro
Procesor:	Intel® Xeon® Gold 5118, 2,3 GHz do 3,2 GHz w trybie Turbo
Pamięć:	32 GB RAM
Dysk twardy:	500 GB + 2 x 2 TB SATA RAID 0
Napęd CD-ROM:	obsługiwany napęd DVD RW
System operacyjny:	Windows 10 Enterprise Systems 64-bit

### Serwer druku TotalFlow R-62A

Konfiguracja:	Opcjonalnie: zewnętrzna
Procesor:	Core i7-6700 3,4 GHz 6. generacji
Pamięć:	standardowo: 32 GB (16 GB x 2) opcjonalnie: 32 GB (16 GB x 2) standardowo: 1 TB SATA x 3 opcjonalnie: 1 TB x 1
Dysk twardy:	obsługiwany napęd DVD
Napęd CD-ROM:	obsługiwany napęd DVD
System operacyjny:	Linux

### Inne opcje

Podajnik podciśnieniowy LCT (RT5120), mostek (BU5010), podajnik okładek (CI5040), wieloarkuszowa taca ręczna (BY5020), wieloarkuszowa taca ręczna na arkusze banerowe, podajnik podciśnieniowy arkuszy banerowych (VX1280,370), podajnik arkuszy banerowych BDT LCT, finisher zszywający (SR5110), finisher broszurujący (SR5120), zespół przycinania krawędzi (TR5050), wysokowydajny odbiornik (SK5040), wysokowydajna taca podajnika okładek (HCI3500), zespół oprawiania w spirale (RB5020), zespół oprawy klejowej (GB5010), moduł wielokrotnego składania (FD5020), moduł chłodzący wydruki, moduł dziurkacza z 2-4 otworami, dziurkacz GBC StreamPunch, moduł GBC StreamWire, moduł przycinający do grzbietów prostych Plockmatic (SBT), moduł broszurujący do długich arkuszy Plockmatic (PBM5035/5035s), finisher broszurujący Plockmatic (PBM350/500), finisher broszurujący Plockmatic PowerSquare, broszurownica Duplo, odbiornik długich arkuszy Plockmatic (MPS)

### Rozwiązania związane z przepływem pracy

Ricoh TotalFlow Prep and Production Manager, Ricoh ProcessDirector, BatchBuilder, MarcomCentral, FusionPro VDP Suite, Ricoh Supervisor, InfoPrint Manager. EFI MarketDirect Storefront oraz Cross Media, Colour Profiler Suite, Graphic Arts Premium Package, Impose, Compose, OL Connect Suite: CGS ORIS Lynx i PressMatcher.

Uwaga: o ile nie stwierdzono inaczej, dane użyte w niniejszej broszurze bazują na standardowym nośniku A4 o gramaturze 80 g/m<sup>2</sup>.