

Cyfrowe pełnokolorowe urządzenie
produkcyjne

Ricoh Pro™ seria C7200sx

Wersja Graphic Arts

Kopiarka Drukarka Skaner

RICOH
imagine. change.



Ricoh Pro
C7210sx

95
str./min
Tryb czarno-biały
Tryb pełnokolorowy

Ricoh Pro
C7200sx

85
str./min
Tryb czarno-biały
Tryb pełnokolorowy

Wyróżnij się z tłumu

Wyróżnij się na rynku poligraficznym, dzięki naszym nowym urządzeniom produkcyjnym Pro C7200sx.

Nasze rozwiązania cechuje wysoka produktywność i jakość wydruku. Dodatkowa stacja na kolor specjalny (biały, przezroczysty, neonowy żółty i różowy, czerwony niewidzialny) pozwoli rozszerzyć portfolio oferowanych wydruków.

Seria Pro C7200sx to potężne urządzenia, zaprojektowane tak, aby spełnić oczekiwania ciągle zmieniającego się rynku poligraficznego oraz pomóc w rozwoju twojej firmy.



Seria Ricoh Pro C7200sx wersja Graphic Arts

Wykorzystaj możliwości piątego koloru



Bez względu na to, czy jest to lakier bezbarwny dla wzbogacenia wydruku, kolor biały jako podkład lub znak zabezpieczający widziany tylko w świetle ultrafioletowym,

rozszerz swoje portfolio oferowanych prac. Ricoh daje swoim klientom możliwość wykorzystania dodatkowego piątego koloru: biały, przezroczysty, żółty i różowy neonowy oraz niewidzialny czerwony. Możliwa jest również zamiana stacji koloru tak, aby w jednym przejściu przez maszynę można było drukować z wykorzystaniem koloru białego i przezroczystego.

- Piąty kolor dodaje do druku komercyjnego efekty, atrakcyjność i nową wartość.
- Kolor przezroczysty umożliwia dodanie znaków wodnego, zwiększając atrakcyjność wydruku.
- Drukuj białe tło bezpośrednio na kolorowych lub przezroczystych nośnikach.
- Niewidzialny czerwony toner może być używany do wprowadzenia zabezpieczeń do takich zastosowań, jak np. bilety.
- Biały + CMYK drukowane w jednym przejściu, zwiększają produktywność i pasowanie.
- Dodając kolory neonowe, można rozszerzyć gamut barwny i wyjść poza CMYK.





Doskonała jakość wydruków

Wydruki z nowych urządzeń produkcyjnych firmy Ricoh są porównywalne do druku offsetowego. Układ obrazowania wykorzystuje technologię VCSEL (lasera o emisji powierzchniowej z pionową wnęką rezonansową), ultradrobny toner chemiczny PxP oraz bezolejowy utrwalacz termiczny.

Toner PxP dzięki szerokiej gamie kolorystycznej umożliwia drukowanie żywych, realistycznych kolorów o gładkiej gradacji tonalnej.

- Jakość druku porównywalna z drukiem offsetowym.
- Żywe, realistyczne kolory, gładka gradacja tonalna i cienkie linie.
- Mała wysokość stosu tonera minimalizuje połyskliwość.
- Precyzyjna registracja z dodatkową automatyczną kontrolą.

Obsługa szerokiej gamy nośników



Urządzenia serii Pro C7200sx drukują z pełną szybkością na szerokiej gamie mediów o gramaturze od 52 do 360 g/m², w tym na powlekanych papierach offsetowych błyszczących i matowych, teksturowanych, samokopiujących i kopertach.

Rozszerzając jeszcze bardziej zakres potencjalnych zastosowań, nowe urządzenia obsługują również druk dwustronny na nośnikach o długości do 700 mm i druk jednostronny na nośnikach o długości do 1260 mm.

Wbudowana biblioteka mediów, zawierająca zautomatyzowane ustawienia dla szerokiej gamy markowych nośników, upraszcza konfigurowanie i gwarantuje niezawodną pracę.

Wydajność druku

Druk produkcyjny wymaga niezawodnej i produktywnej technologii, która pozwala wytwarzać wysokiej jakości wydruki w przystępnej cenie. Urządzenia z serii Pro C7200sx, spełniają oczekiwania klientów w zakresie powtarzalnej rejestracji oraz kolorystyki i mogą z powodzeniem zastępować lub wspierać rozwiązania oparte na druku offsetowym.

- Szybkość druku 85 lub 95 str./min (A4).
- Druk ze stałą prędkością przy każdej gramaturze papieru.
- Automatyczny druk dwustronny dla arkuszy o długości do 700 mm. Druk jednostronny dla arkuszy o długości do 1260 mm.
- Możliwość wymiany podzespołów przez przeszkolonego operatora dla maksymalnego czasu działania.
- Łatwe usuwanie zacięć papieru dzięki animowanym wskazówkom i kontrolkom LED.



Obsługa wielu platform

Dostępne są również wydajne serwery druku EFI, bazujące na nowym oprogramowaniu systemu Fiery FS350 Pro. Kontrolery E-86A i E-46A zwiększają możliwości najnowszych rozszerzeń technologii Fiery, zapewniając szybkość wydruku i odwzorowanie kolorystyczne.

Serwer druku TotalFlow bazujący na silniku Adobe PDF Print Engine (APPE) doskonale nadaje się do wydruków korporacyjnych oraz komercyjnych wykorzystujących plik PDF lub IPDS/AFP (opcja). Klienci mogą korzystać z już przetworzonych procesów (Kodak Prinergy, Agfa Apogee i Heidelberg Prinect) przy użyciu standardu JDF, umożliwiającego bezproblemową integrację oraz przekazującego w dwóch kierunkach informacje dotyczące statusu zadania.



TotalFlow Prep

TotalFlow Prep to niezwykle funkcjonalna i łatwa w użyciu aplikacja do przygotowywania zadań dla środowiska korporacyjnego i dostawców drobnych usług poligraficznych.

TotalFlow Prep dostarcza wydajne narzędzia m.in. do zarządzania impozycją, kompozycją, korektą skanowania. Powtarzalne zadania i czynności, mogą być zautomatyzowane poprzez aktywne foldery lub czynności takie jak, dodawanie zakładki i krawędzi spadu. Ponadto można szybko dodawać, przeglądać i zarządzać wykańczaniem prac.

TotalFlow Production Manager

TotalFlow Production Manager dostarcza kompletne rozwiązania dla wydruków korporacyjnych i komercyjnych, w których zachodzi potrzeba zarządzania przepływem pracy między wieloma urządzeniami lub należy zarządzać wielokonkładowymi zadaniami o krótkich terminach.

Narzędzie, wyposażone w funkcje zaawansowanej impozycji oraz wydruków próbnych, pozwala sprawdzić status pracy, priorytet zadań oraz bibliotekę mediów.

TotalFlow Production Manager i **TotalFlow Prep** mogą być stosowane z szeroką gamą kontrolerów druku, w tym z Ricoh GWNX, serwerem druku TotalFlow i EFI Fiery, a także rozwiązaniami innych producentów.

Color-Logic Inc

Color-Logic zawiera rozwiązania, które pomagają sprostać wyzwaniom związanym z projektowaniem i drukowaniem CMYK + biały na nośnikach metalizowanych na urządzeniach z serii PRO C7200sx.

Color-Logic daje możliwości i korzyści dla Państwa oraz dla Waszych klientów. Pozwala oferować klientom końcowym wyróżniające się na rynku produkty, bez względu na format i rodzaj pracy (okładka magazynu, opakowania, wizytówki, zaproszenia).

Nowe opcje

Wbudowany finisher

- Zaawansowana funkcja zszywania grzbietowego dla maks. 30 arkuszy (80 g/m²).
- Obsługa mediów do 350 g/m².
- Bardziej wytrzymały finisher z możliwością nieprzerwanej pracy.
- Większa pojemność dzięki podwójnym kasetom sortującym (1000 arkuszy, 3500 arkuszy).



Podciśnieniowy podajnik okładek

- Papier powlekany może być stale podawany krawędzią wiodącą przez system podawania arkuszy wspomagany nadmuchem
- Obsługa mediów do 350 g/m².
- 2 kasety po 200 arkuszy.



Moduł przycinający do grzbietów prostych Plockmatic

Moduł przycinający do grzbietów prostych Plockmatic składa się z trymera krawędzi oraz modułu do łamania okładek na cztery.

- Profesjonalne 120-stronicowe broszury.
- Wbudowany system jest w pełni zintegrowany z finisherem broszurującym Ricoh.
- Tryb offline pozwala na dwustronne przycinanie broszur: z góry i z dołu.
- Funkcja prostego grzbietu umożliwia produkowanie dokumentów wyglądających bardziej profesjonalnie.



Moduł broszurujący Plockmatic 5000 do długich arkuszy

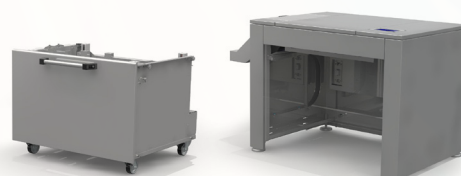
Moduł broszurujący do długich arkuszy jest w pełni zintegrowana z prasą Ricoh.

- Umożliwia produkcję profesjonalnych, 200-stronicowych (lub 140-stronicowych) zszywanych lub oprawianych grzbietowo broszur A4 w układzie poziomym.
- Obsługuje powlekane i niepowlekane media o gramaturze do 350 g/m² do szerokiej gamy zastosowań.
- Wyjątkowe funkcje, m.in. możliwość produkcji grzbietów prostych oraz przycinania spadu.



Podajnik LCT do długich arkuszy BDT VX370-1280

- Technologia BDT Tornado pozwalająca uzyskać bardzo wydajne podawanie i rozdzielanie arkuszy.
- Zakres obsługiwanych mediów: Szerokość: 210-364 mm/długość: 210-1280 mm.
- Trwała metalowa konstrukcja mogąca pomieścić stosy o wysokości do 500 mm.



Seria Ricoh Pro™ C7200sx

DANE TECHNICZNE

INFORMACJE OGÓLNE

Model:	Pro C7200x, Pro C7210x, Pro C7200sx, Pro C7210sx
Technologia: elektrostatyczny Utrwalanie:	5-bębnowy, suchy transfer z wewnętrznym pasem transferowym metoda bezolejowego utrwalania pasowego
Prędkość wydruku:	Pro C7200x i Pro C7200sx — 85 str./min. Pro C7210x i Pro C7210sx — 95 str./min.
Rozdzielczość:	VCSEL 2400x4800 dpi
Czas nagrzewania:	mniej niż 300 s
Wymiary (szer. x gł. x wys.):	Pro C7200x i Pro C7210x — 1320 x 910 x 1218 mm Pro C7200sx i Pro C7210sx — 1320 x 910 x 1230 mm
Waga:	Pro C7200x i Pro C7210x — mniej niż 560 kg Pro C7200sx i Pro C7210sx — mniej niż 580 kg
Źródło zasilania:	220-240 V, 16 A x2, 50/60 Hz
Zużycie energii:	poniżej 5000 W
Trwałość:	14 400 000 stron A4 lub 5 lat

OBSŁUGA NOŚNIKÓW

Pojemność wejściowa papieru:	1-sza kasetka (standardowo) 1000 arkuszy (tandem) 2-ga kasetka (standardowa) 500 arkuszy Opcjonalnie: A3/DLT/LCT 3-cia kasetka 1000 arkuszy 4-ta kasetka 2000 arkuszy 5-ta kasetka 1000 arkuszy Opcjonalnie: podajnik podciśnieniowy LCT Wszystkie kasety po 2200 arkuszy (kasety 3-8)
Opcjonalnie:	podajnik ręczny 500 arkuszy
Maksymalny obszar zadruku:	323 x 480 mm 323 x 1252 mm (przy stosowaniu opcjonalnej kasetki na arkusze banerowe)
Gramatura papieru:	1-sza kasetka (standardowo) 52-300 g/m ² 2-ga kasetka (standardowa) 52-256 g/m ² Opcjonalnie: A3/DLT/LCT 3-cia kasetka 52-256 g/m ² 4-ta kasetka 52-360 g/m ² 5-ta kasetka 52-256 g/m ² Opcjonalnie: podajnik podciśnieniowy LCT Wszystkie kasety 52-360 g/m ² (kasety 3-8) Opcjonalnie: podajnik ręczny 52-216 g/m ²
Tryb dwustronny:	52-360 g/m ²

SERWERY DRUKU

E46-A	
Konfiguracja:	opcjonalnie: zewnętrzna
Wersja systemu:	Fiery System FS350 Pro
Procesor:	Intel i5-6500 (3,2 GHz do 3,6 GHz Turbo)
Pamięć:	8 GB (4 GB x 2)
Dysk twardej:	1 TB
Napęd CD-ROM:	obsługiwany napęd DVD RW
System operacyjny:	Windows 10 Enterprise Systems 64-bit

E86-A	
Konfiguracja:	opcjonalnie: zewnętrzna
Wersja systemu:	Fiery System FS350 Pro
Procesor:	Intel® Xeon® Gold 5118, 2,3 GHz do 3,2 GHz w trybie Turbo
Pamięć:	32 GB RAM
Dysk twardej:	500 GB + 2 x 2 TB SATA RAID 0
Napęd CD-ROM:	obsługiwany napęd DVD RW
System operacyjny:	Windows 10 Enterprise Systems 64-bit

Serwer druku TotalFlow R-62A

Konfiguracja:	Opcjonalnie: zewnętrzna
Procesor:	Core i7-6700 3,4 GHz 6. generacji
Pamięć:	standardowo: 32 GB (16 GB x 2) opcjonalnie: 32 GB (16 GB x 2)
Dysk twardej:	standardowo: 1 TB SATA x 3 opcjonalnie: 1 TB x 1
Napęd CD-ROM:	obsługiwany napęd DVD
System operacyjny:	Linux

Inne opcje

Podajnik podciśnieniowy LCT (RT5120), mostek (BU5010), podajnik okładek (CI5040), wieloarkuszowa taca ręczna (BY5020), wieloarkuszowa taca ręczna na arkusze banerowe, podajnik podciśnieniowy arkuszy banerowych (VX1280,370), podajnik arkuszy banerowych BDT LCT, finisher zszywający (SR5110), finisher broszurujący (SR5120), zespół przycinania krawędzi (TR5050), wysokowydajny odbiornik (SK5040), wysokowydajna taca podajnika okładek (HCI3500), zespół oprawiania w spirale (RB5020), zespół oprawy klejowej (GB5010), moduł wielokrotnego składania (FD5020), moduł chłodzący wydruki, moduł dziurkacza z 2-4 otworami, dziurkacz GBC StreamPunch, moduł GBC StreamWire, moduł przycinający do grzbietów prostych Plockmatic (SBT), moduł broszurujący do długich arkuszy Plockmatic (PBM5035/5035s), finisher broszurujący Plockmatic (PBM350/500), finisher broszurujący Plockmatic PowerSquare, broszurownica Duplo, odbiornik długich arkuszy Plockmatic (MPS)

Rozwiązania związane z przepływem pracy

Ricoh TotalFlow: Prep i Production Manager, Ricoh ProcessDirector, BatchBuilder, MarcomCentral, FusionPro VDP Suite, EFI Digital StoreFront, Colour Profiler Suite, Graphic Arts Premium Package, Impose, Compose, Fiery Central OL Connect Suite, CGS ORIS Lynx & PressMatcher, Color-Logic Inc, Touch7.

Uwaga: o ile nie stwierdzono inaczej, dane użyte w niniejszej broszurze bazują na standardowym nośniku A4 o gramaturze 80 g/m².

RICOH
imagine. change.

www.ricoh-europe.com

Fakty i dane liczbowe przedstawione w niniejszej broszurze dotyczą konkretnych przykładów biznesowych. Indywidualne uwarunkowania mogą spowodować inne wyniki. Wszystkie nazwy firm, marek, produktów i usług są własnością i są zarejestrowanymi znakami towarowymi ich odpowiednich właścicieli. Copyright © 2018 Ricoh Europe PLC. Wszelkie prawa zastrzeżone. Niniejsza broszura, jej zawartość i/lub układ nie mogą być modyfikowane ani/lub adaptowane, kopiowane w całości i/lub włączane do innych opracowań bez wcześniejszej pisemnej zgody ze strony Ricoh Europe PLC.